

# LINEA

5941UAP100R05-22 RAL9002

EAN 4031582368734

Lenkrolle mit Richtungsfeststeller, Gehäuse aus Polyamid, Schwenklager mit Präzisionskugellager, Zapfenbefestigung. Radkörper aus Polyamid, Lauffläche aus Polyurethan, Präzisionskugellager



BETTER MOBILITY. BETTER LIFE.

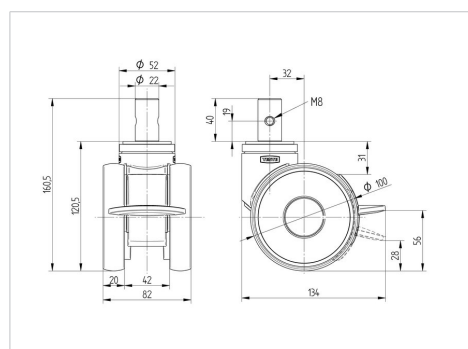


Abbildung kann vom Original abweichen

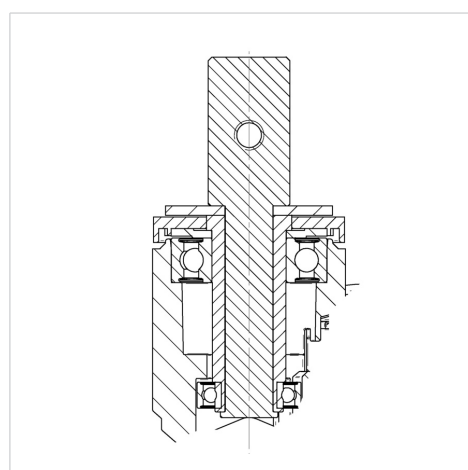
## Technische Daten

Rad- $\varnothing$	100 mm
Radbreite	20 mm
Rollenbreite	82 mm
Zapfen- $\varnothing$	22 mm
Zapfenlänge	40 mm
Dom- $\varnothing$	52 mm
Ausladung	32 mm
Störkreis- $\varnothing$	216 mm
Bauhöhe	120 mm
Temperaturbereich	- 10 / + 40 °C
Norm	EN_12530
Eigengewicht	0.922 kg
Störkreisradius	108 mm
Härte der Lauffläche	Shore A 92
Tragfähigkeit	120 kg
Tragfähigkeit (statisch)	240 kg

## Abmessungen



## Aufbau & Befestigung



## Vorteile im Überblick

Laufverhalten	● ● ● ● ●
Fahrgeräusch	● ● ● ○ ○
Verschleißbeständigkeit	● ● ● ● ○
Korrosionsbeständigkeit	● ● ● ● ○