

INTEGRAL TWIN

2940USX125R05-28

EAN 4031582341379

Lenkrolle, tragendes Gehäuse aus Stahlblech, Präzisionskugellager als Schwenklager, Gehäuseverkleidung aus Kunststoff, Zapfenbefestigung. Radkörper aus Polyamid, elektrisch leitfähig, Lauffläche aus gespritztem Polyurethan, mit Fadenschutz, Präzisionskugellager, abgedichtet
Hinweis: TÜV Süd zertifiziertes Produkt. Bei waschbaren Betten muss der Bettenhersteller für die Abdichtung im Bereich der Befestigung sorgen.



BETTER MOBILITY. BETTER LIFE.



Abbildung kann vom Original abweichen

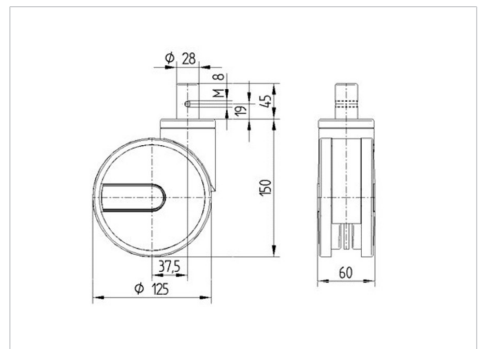
Technische Daten

Rad-Ø	125 mm
Radbreite	12 mm
Rollenbreite	60 mm
Zapfen-Ø	28 mm
Zapfenlänge	45 mm
Ausladung	37.5 mm
Störkreis-Ø	200 mm
Bauhöhe	150 mm
Temperaturbereich	- 30 / + 80 °C
Norm	similar_EN12531
Eigengewicht	1.24 kg
Störkreisradius	100 mm
Härte der Lauffläche	Shore D 40
Tragfähigkeit	125 kg
Tragfähigkeit (statisch)	375 kg

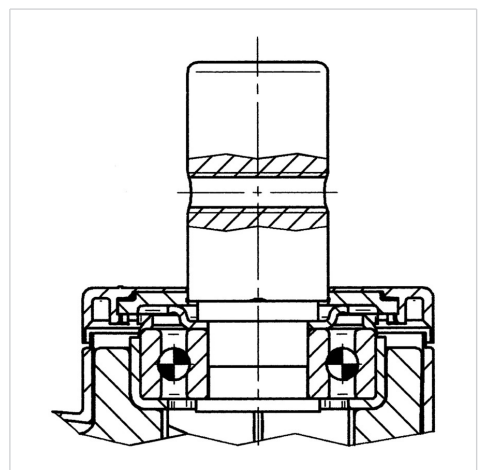
Vorteile im Überblick

Laufverhalten	● ● ● ● ●
Fahrgeräusch	● ● ● ○ ○
Verschleißbeständigkeit	● ● ● ● ○
Korrosionsbeständigkeit	● ● ● ○ ○

Abmessungen



Aufbau & Befestigung



INTEGRAL TWIN

2940USX125R05-28

EAN 4031582341379



BETTER MOBILITY. BETTER LIFE.

Aufbau & Befestigung

