



BETTER MOBILITY. BETTER LIFE.

347SUOJ080P62 180°

EAN 4031582416701

Lenkrolle mit automatischer Ausrichtung, Gehäuse aus Stahlblech, glanzverzinkt, blaupassiviert, Schwenklager mit zweifachem Kugelkranz, Radachse verschraubt, Schwenklagerschutz, Plattenbefestigung. Radkörper aus Polyamid, mit Fadenschutz, Rollenlager

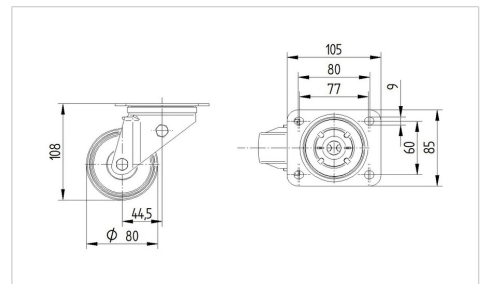


Abbildung kann vom Original abweichen

Technische Daten

Rad-Ø	80 mm
Radbreite	34 mm
Plattenabmessung	105 x 85 mm
Plattenlochabstand	80/77 x 60 mm
Plattenloch	9 mm
Ausladung	44.5 mm
Störkreis-Ø	169 mm
Bauhöhe	108 mm
Temperaturbereich	- 40 / + 80 °C
Norm	EN_12532
Eigengewicht	0.761 kg
Störkreisradius	84.5 mm
Härte der Lauffläche	Shore D 75
Tragfähigkeit	200 kg
Tragfähigkeit (statisch)	400 kg

Abmessungen



Vorteile im Überblick

Laufverhalten	● ● ● ○ ○
Fahrgeräusch	● ● ● ○ ○
Verschleißbeständigkeit	● ● ● ● ●
Korrosionsbeständigkeit	● ● ● ○ ○