



BETTER MOBILITY. BETTER LIFE.

347BUOJ125P62 180°

EAN 4031582416831

Lenkrolle mit automatischer Ausrichtung und Totalfeststeller, Gehäuse aus Stahlblech, glanzverzinkt, blaupassiviert, Schwenklager mit zweifachem Kugelkranz, Radachse verschraubt, Schwenklagerschutz, Plattenbefestigung. Radkörper aus Polyamid, mit Fadenschutz, Rollenlager

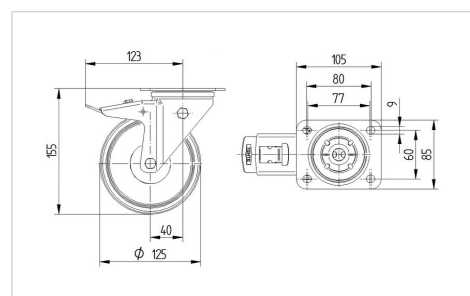


Abbildung kann vom Original abweichen

Technische Daten

Rad-Ø	125 mm
Radbreite	40 mm
Plattenabmessung	105 x 85 mm
Plattenlochabstand	80/77 x 60 mm
Plattenloch	9 mm
Ausladung	40 mm
Störkreis-Ø	205 mm
Bauhöhe	155 mm
Temperaturbereich	- 40 / + 80 °C
Norm	EN_12532
Eigengewicht	1.01 kg
Störkreisradius	102.5 mm
Härte der Lauffläche	Shore D 75
Tragfähigkeit	250 kg
Tragfähigkeit (statisch)	500 kg

Abmessungen



Vorteile im Überblick

Laufverhalten	● ● ● ○ ○
Fahrgeräusch	● ● ● ○ ○
Verschleißbeständigkeit	● ● ● ● ●
Korrosionsbeständigkeit	● ● ● ○ ○