

E-DRIVE OPTIMA

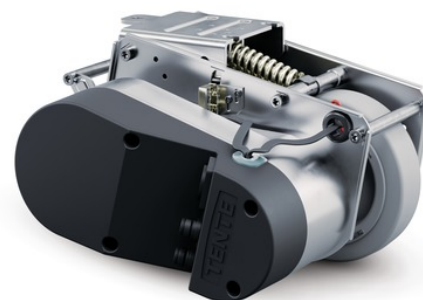
EDOAUFF125P60

EAN 4031582497885

E-Drive optima, drive unit with integrated control unit, can be lowered and raised, brushless motor with deceleration function and constant torque. Solid housing made of galvanized sheet steel, the wheel can be replaced by the customer and ordered individually, maintenance-free.

TENTE

BETTER MOBILITY. BETTER LIFE.



La foto puede diferir del producto original

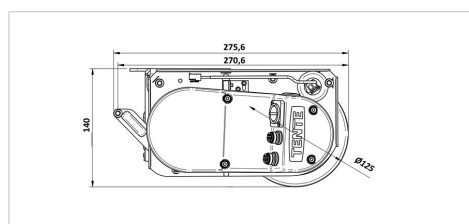
Datos técnicos

Rueda	UFF, goma sólida, no deja huella, Shore 63A
Tamaño de la rueda	125 mm
Ancho de la rueda	35 mm
Altura de instalación	170 mm
Longitud	max. 315 mm (Emergency release activated)
Liberación de emergencia	Mecánico
Anchura	220 mm
Motor de tracción	24 V DC
Dirección de conducción	Hacia adelante / hacia atrás
Altura (plegada)	140 mm
Nivelación del terreno	+/- 20 mm
Altura máxima del umbral que se puede sobrepasar	15 mm
Max. Fuerza de elevación / presión de contacto	400 N
Peso	7.25 kg

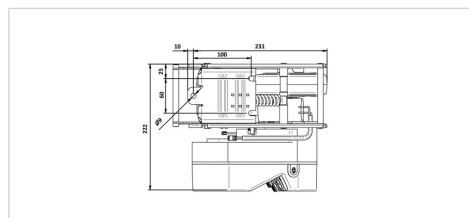
Motor de tracción

Tensión nominal	18 V DC
Par nominal	1 Nm
Potencia nominal	260 W
Velocidad nominal	2100 rpm

Dimensiones



Estructura y montaje



E-DRIVE OPTIMA

EDOAUFF125P60

EAN 4031582497885



BETTER MOBILITY. BETTER LIFE.

Corriente nominal	12.1 A
Modo de funcionamiento	S1
Max. Velocidad	6 km/h

Servomotor

Tensión nominal	24 V DC
Par nominal	4 Nm
Potencia nominal	14.8 W
Velocidad nominal	35.3 min/ ⁻¹
Corriente nominal	3.5 A
Modo de funcionamiento	periódico S3
Condiciones ambientales admisibles	Operating temperature 5 to 50° C (recommended 15 to 50° C), humidity 90%, non-condensing
Temperaturas de almacenamiento permitidas	-10 bis +40 °C
Clase de protección	IP X4" (salpicaduras de agua desde todos los lados, todos los enchufes insertados)

Ventajas en un vistazo

Resistencia a la rodadura	● ● ● ● ●
Ruido de movimiento	● ● ● ○ ○
Desgaste	● ● ● ○ ○
Protección contra el óxido	● ● ● ○ ○