

# STYLEA

## 5920XOI065L51-10 DOM23

EAN 4031582342581

Rueda giratoria, Soporte de poliamida, con agujero para admisión de fijaciones. Núcleo de la rueda en poliamida, buje lisa, conductiva



BETTER MOBILITY. BETTER LIFE.

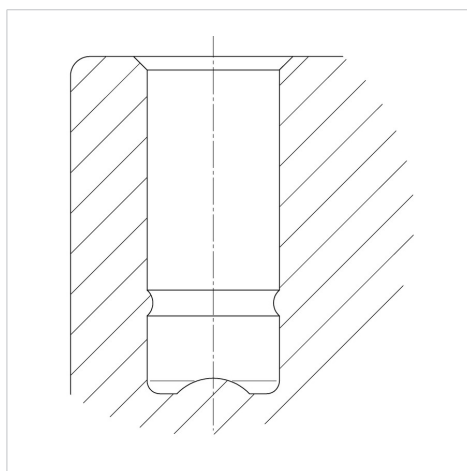


La foto puede diferir del producto original

### Datos técnicos

Diámetro de la rueda	65 mm
Ancho de la rueda	8 mm
Ancho de rueda	43 mm
Agujero pasante	10 mm
Diámetro de dome	23 mm
Desplazamiento	25 mm
Interferencia de giro	106 mm
Altura total	68 mm
Temperatura	- 20 / + 60 °C
Norma	EN_12528
Peso de la rueda	0.136 kg
Radio giratorio	53 mm
Dureza del bandaje	Shore D 65
Capacidad de carga	50 kg
Capacidad de carga estática	100 kg

### Estructura y montaje



### Ventajas en un vistazo

Resistencia a la rodadura	● ● ● ○ ○
Ruido de movimiento	● ● ● ○ ○
Desgaste	● ● ● ● ●
Protección contra el óxido	● ● ● ● ○