

INTEGRAL TWIN

2940USX125R05-28

EAN 4031582341379

Roulette pivotante, Structure en acier embouti, pivot sur roulement à billes, chape avec habillage synthétique., Tige. Corps de roue polyamide, conducteur électrique, Bandage polyuréthane injecté, avec pare-fils, roulement à billes de précision, protégé

Renseignement: Produit certifié TÜV. Les roulettes version lavables doivent être montées directement par le fabricant de lits.



BETTER MOBILITY. BETTER LIFE.



L'image peut différer du produit original

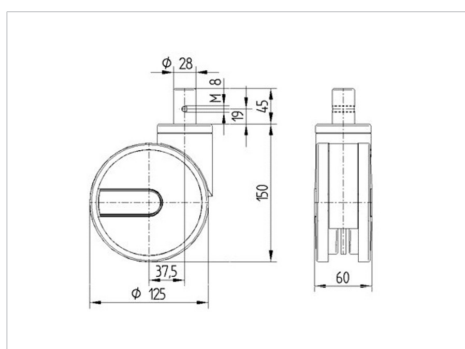
Données techniques

| | |
|------------------------------|-----------------|
| Diamètre de roue | 125 mm |
| Largeur de roue | 12 mm |
| Largeur de la roulette | 60 mm |
| Diamètre de la tige | 28 mm |
| Longueur de la tige | 45 mm |
| Déport | 37.5 mm |
| Diamètre d'encombrement | 200 mm |
| Hauteur | 150 mm |
| Résistance à la température | - 30 / + 80 °C |
| Norme | similar_EN12531 |
| Poids | 1.24 kg |
| Rayon d'encombrement | 100 mm |
| Dureté du bandage | Shore D 40 |
| Capacité de charge dynamique | 125 kg |
| Capacité de charge statique | 375 kg |

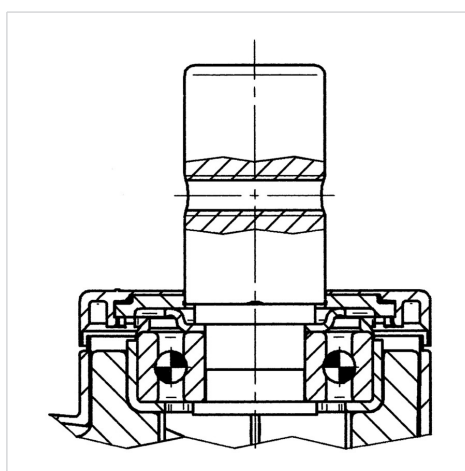
Propriétés

| | |
|--------------------------|-----------|
| Résistance au roulement | ● ● ● ● ● |
| Bruit du mouvement | ● ● ● ○ ○ |
| Usure | ● ● ● ● ○ |
| Résistance à l'oxydation | ● ● ● ○ ○ |

Dimensions



Construction et montage



INTEGRAL TWIN

2940USX125R05-28

EAN 4031582341379



BETTER MOBILITY. BETTER LIFE.

Construction et montage

