

# E-DRIVE OPTIMA

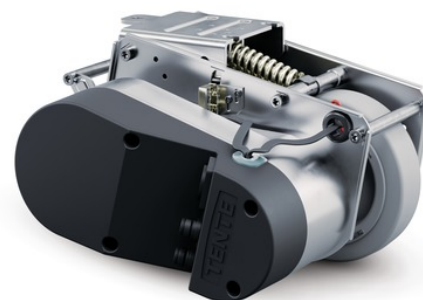
## EDOAUFF125P60

EAN 4031582497885

E-Drive optima, drive unit with integrated control unit, can be lowered and raised, brushless motor with deceleration function and constant torque. Solid housing made of galvanized sheet steel, the wheel can be replaced by the customer and ordered individually, maintenance-free.

# TENTE

BETTER MOBILITY. BETTER LIFE.



L'immagine potrebbe essere diversa dal prodotto originale

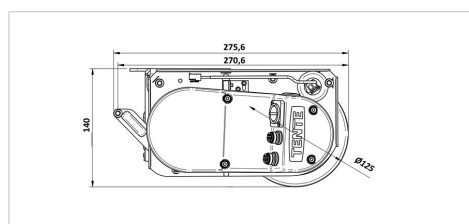
### Informazioni tecniche

Ruota	UFF, gomma dura, antitraccia, Shore 63A
Dimensione della ruota	125 mm
Larghezza della ruota	35 mm
Altezza di installazione	170 mm
Lunghezza	max. 315 mm (Emergency release activated)
Rilascio di emergenza	Meccanico
Larghezza	220 mm
Motore di trazione	24 V DC
Direzione di marcia	avanti / indietro
Altezza (retrato)	140 mm
Escursione ruota	+/- 20 mm
Massimo ostacolo superabile	15 mm
Pressione al suolo	400 N
Peso	7.25 kg

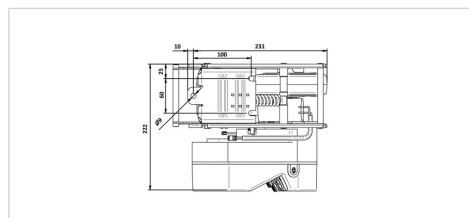
### Motore di trazione

Tensione nominale	18 V DC
Coppia nominale	1 Nm
Potenza nominale	260 W
Giri nominali	2100 rpm
Corrente nominale	12.1 A

### Dimensioni



### Struttura e montaggio



# E-DRIVE OPTIMA

## EDOAUFF125P60

EAN 4031582497885



BETTER MOBILITY. BETTER LIFE.

Modalità di funzionamento	S1
Max. Velocità	6 km/h

### Servomotore

Tensione nominale	24 V DC
Coppia nominale	4 Nm
Potenza nominale	14.8 W
Giri nominali	35.3 min/-1
Corrente nominale	3.5 A
Modalità di funzionamento	periodico S3
Condizioni ambientali ammissibili	Operating temperature 5 to 50° C (recommended 15 to 50° C), humidity 90%, non-condensing
Temperature di stoccaggio ammissibili	-10 bis +40 °C
Classe di protezione	IP X4 (spruzzi d'acqua da tutte le direzioni, tutto cablato)

### Caratteristiche

Resistenza al rotolamento	● ● ● ● ●
Silenziosità	● ● ● ○ ○
Abrasione	● ● ● ○ ○
Protezione dalla corrosione	● ● ● ○ ○