

LINEA

5944UAP150R36-32S27 safety OH155

EAN 4031582412765

Zwenkwiel met dubbele rem of fixeermogelijkheid, vork van polyamide, zwenklager met dubbele kogeldraaikrans. Zwenkwiel met automatisch remsysteem, stift met schakelnok voor profielstangen, korte uitvoering. Wielkern van polyamide met loopvlak van gespoten polyurethaan, wielnaaf op precisiekogellagers

:
De LINEA safety met dodeman rem is ontworpen/geschikt voor zware apparatuur zoals bijvoorbeeld ziekenhuisbedden. Het zorgt ervoor dat de apparatuur onmiddellijk automatisch te remmen is zodra de bedieningshendel of handvat wordt vrijgegeven. Bij gebruik voor lichte (re) apparatuur is een gezamenlijke technische beoordeling noodzakelijk volgens het product aansprakelijkheidsrecht.



BETTER MOBILITY. BETTER LIFE.



Foto kan afwijken van het originele product

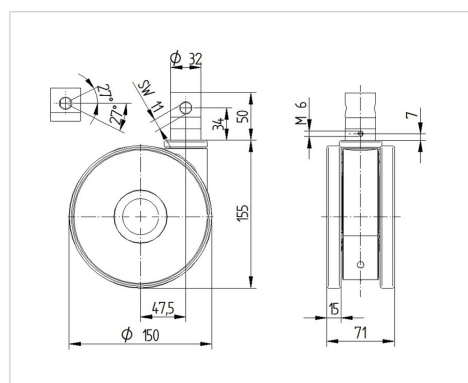
Technische gegevens

Wieldiameter	150 mm
Wielbreedte	15 mm
Wielbreedte	71 mm
Stift-Ø	32 mm
Stiftlengte	50 mm
Uitlading	47.5 mm
Uitzwenking - Ø	254 mm
Bouwhoogte	155 mm
Temperatuur	- 10 / + 40 °C
Standaard	similar_EN12531
Eigen gewicht	1.115 kg
Zwenkradius	122.5 mm
Dyn. draagvermogen	150 kg
Statisch draagvermogen	450 kg

Kenmerken

Rolweerstand	● ● ● ● ●
Verplaatsingsgeluid	● ● ● ○ ○
Strepen	● ● ● ● ○
Roest bescherming	● ● ● ● ○

Afmetingen



Structuur en montage

