

# E-DRIVE OPTIMA

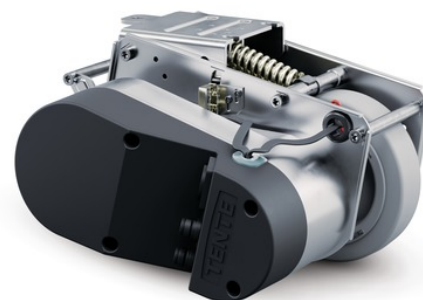
EDOAUFF125P60

EAN 4031582497885

E-Drive optima, drive unit with integrated control unit, can be lowered and raised, brushless motor with deceleration function and constant torque. Solid housing made of galvanized sheet steel, the wheel can be replaced by the customer and ordered individually, maintenance-free.



BETTER MOBILITY. BETTER LIFE.



Illustrasjonen kan avvike fra originalen

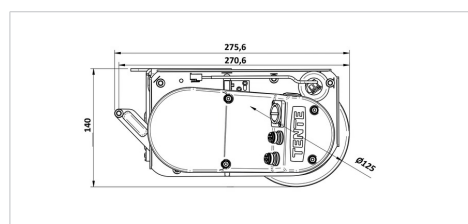
## Tekniske data

Hjul	UFF, helgummi, avgir ikke merker, Shore 63A
Hjulstørrelse	125 mm
Hjulbredde	35 mm
Monteringshøyde	170 mm
Lengde	max. 315 mm (Emergency release activated)
Nødutløser	mekanisk
Bredde	220 mm
Kjøremotor	24 V DC
Veibeskrivelser	fremover / bakover
Høyde (foldet)	140 mm
Avretting av overflater	+/- 20 mm
Maksimal høyde på terskelen som kan overskrides	15 mm
Maks. løftekraft / kontakttrykk	400 N
Vekt	7.25 kg

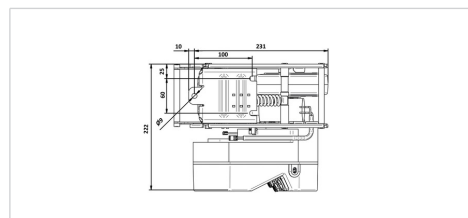
## Kjøremotor

Nominell spenning	18 V DC
Nominelt dreiemoment	1 Nm
Nominell kraft	260 W
Nominell hastighet	2100 rpm
Nominell strøm	12.1 A

## Dimensjoner



## Structure & Mounting



# E-DRIVE OPTIMA

EDOAUFF125P60

EAN 4031582497885



BETTER MOBILITY. BETTER LIFE.

Driftstilstand	S1
Maks. hastighet	6 km/h

## Servo motor

Nominell spenning	24 V DC
Nominelt dreiemoment	4 Nm
Nominell kraft	14,8 W
Nominell hastighet	35,3 min/-1
Nominell strøm	3,5 A
Driftstilstand	periodisk S3
Tillatte miljøforhold	Operating temperature 5 to 50° C (recommended 15 to 50° C), humidity 90%, non-condensing
Tillatte lagringstemperaturer	-10 bis +40 °C
Beskyttelses klasse	IP X4 (vannsprut fra alle sider, alle kontakter er satt inn)

## Funksjoner

Rulle motstand	● ● ● ● ●
Kjørestøy	● ● ● ○ ○
Slitasje	● ● ● ○ ○
Rust skydd	● ● ● ○ ○