

LINEA

**5927UAP075S70-M10x15 HN EN12528
RAL7001**

EAN 4031582414806

Zestaw obrotowy z hamulcem totalnym za kołem, obudowa wykonana z poliamidu, trzpień gwintowany, nitowany, z 6-cio kątnym łbem do przykręcania (nad obrotnicą). Piasta z poliamidu, przewodząca, bieżnia z wtryskiwanego poliuretanu, z ostionkami. Precyzyjne łożysko kulkowe, uszczelnione.

TENTE

BETTER MOBILITY. BETTER LIFE.

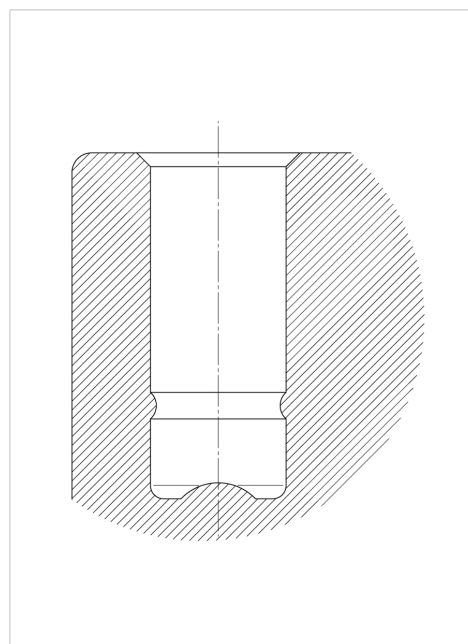


Zdjęcie może różnić się od oryginalnego produktu.

Dane techniczne

| | |
|-------------------------|------------|
| Koło-Ø | 75 mm |
| Szerokość koła | 15 mm |
| Szerokość zestawu | 55 mm |
| Trzpień gwintowany | M10x15 mm |
| Wysięg | 23 mm |
| Zasięg działania koła-Ø | 164 mm |
| Wysokość zabudowy | 86 mm |
| Zakres temperatury | -20/+60 °C |
| Standard | EN_12528 |
| Masa | 0.227 kg |
| Promień działania koła | 82 mm |
| Nośność dynamiczna | 80 kg |
| Nośność statyczna | 160 kg |

Mocowanie



Zalety

| | |
|-------------------------|-----------|
| Łatwość toczenia | ● ● ● ● ○ |
| Hałas związany z ruchem | ● ● ● ○ ○ |
| Ścieranie | ● ● ● ○ ○ |
| Ochrona przed rdzą | ● ● ● ● ○ |