

# LINEA

## 5944UAP150R36-32S27 safety OH155

EAN 4031582412765

配有中心锁定、全锁定或定向锁定的旋转脚轮, 聚酰胺制轮架, 精密滚珠轴承内置于旋转头. 带自动锁定的旋转脚轮, 适用锁定控制杆配有凸轮孔的轮杆, 短样式. 聚酰胺制轮心, 轮面:聚亚安酯,精密滚珠轴承

:  
LINEA自动锁定刹车的安全性是为低重心的设备考虑设计的(例如, 医院病床)。只要控制杆或控制把手一松开, 设备就会立即自动锁住。如果要用于高重心的设备, 根据产品责任法的要求, 有必要做个联合技术评估。



BETTER MOBILITY. BETTER LIFE.



Picture may differ from original product

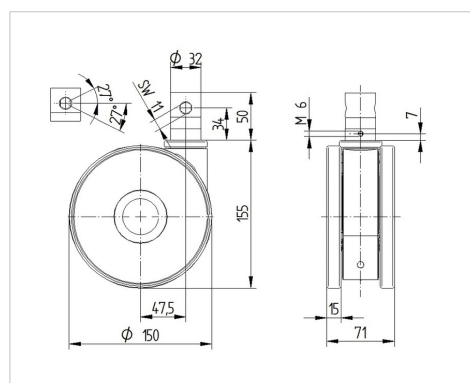
### 技术数据

轮子直径	150 毫米
车轮宽度	15 毫米
脚轮宽度	71 毫米
螺栓-直径	32 毫米
螺栓长度	50 毫米
偏移量	47.5 毫米
旋转阻止	254 毫米
总高度	155 毫米
温度	- 10 / + 40 摄氏度
标准	similar_EN12531
重量	1.115 公斤
旋转半径	122.5 毫米
动(力)载重量	150 公斤
静载重量	450 公斤

### Advantages at a glance

滚动阻力	● ● ● ● ●
运动噪音	● ● ● ○ ○
磨损	● ● ● ● ○
防锈	● ● ● ● ○

### Dimensions



### Structure & Mounting

